

Comune di Patù



Documento Programmatico Preliminare

Progettazione

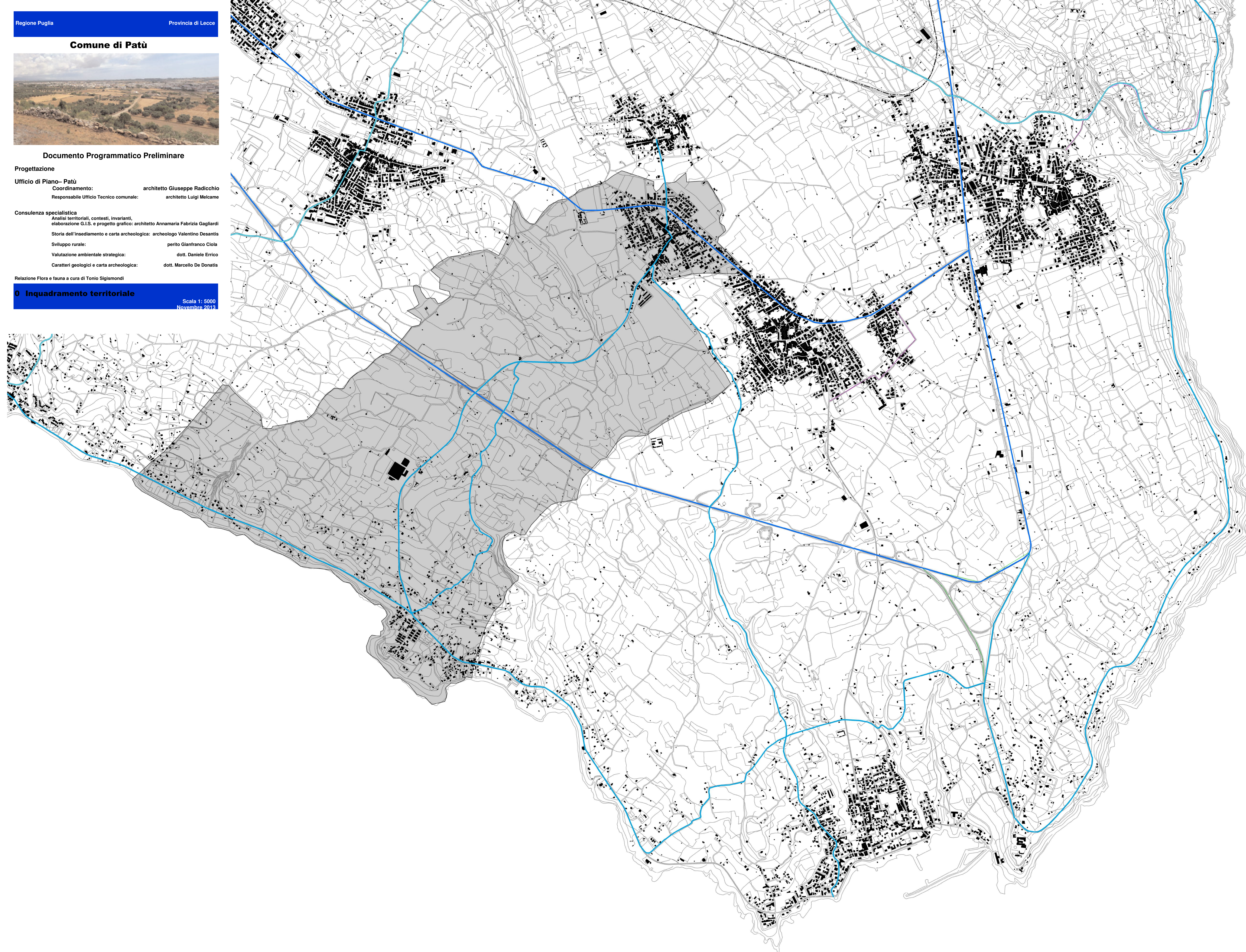
Ufficio di Piano - Patù
Coordinamento: architetto Giuseppe Radicchio
Responsabile Ufficio Tecnico comunale: architetto Luigi Melcarne

Consulenza specialistica
Analisi territoriali, contesti, invariants, elaborazione G.I.S. e progetto grafico: architetto Annamaria Fabrizia Gagliardi
Storia dell'insediamento e carta archeologica: archeologo Valentino Desantis
Sviluppo rurale: perito Gianfranco Ciola
Valutazione ambientale strategica: dott. Daniele Errico
Caratteri geologici e carta archeologica: dott. Marcello De Donatis

Relazione Flora e fauna a cura di Tonio Sigismondi

0 Inquadramento territoriale

Scala 1: 5000
Novembre 2013



Comune di Patù



Documento Programmatico Preliminare

Progettazione

Ufficio di Piano– Patù

Coordinamento: **architetto Giuseppe Radicchio**
 Responsabile Ufficio Tecnico comunale: **architetto Luigi Melcame**

Consulenza specialistica

Analisi territoriali, contesti, invariants, elaborazione G.I.S. e progetto grafico: **architetto Annamaria Fabrizia Gagliardi**

Storia dell'insediamento e carta archeologica: **archeologo Valentino Desantis**

Sviluppo rurale: **perito Gianfranco Ciola**

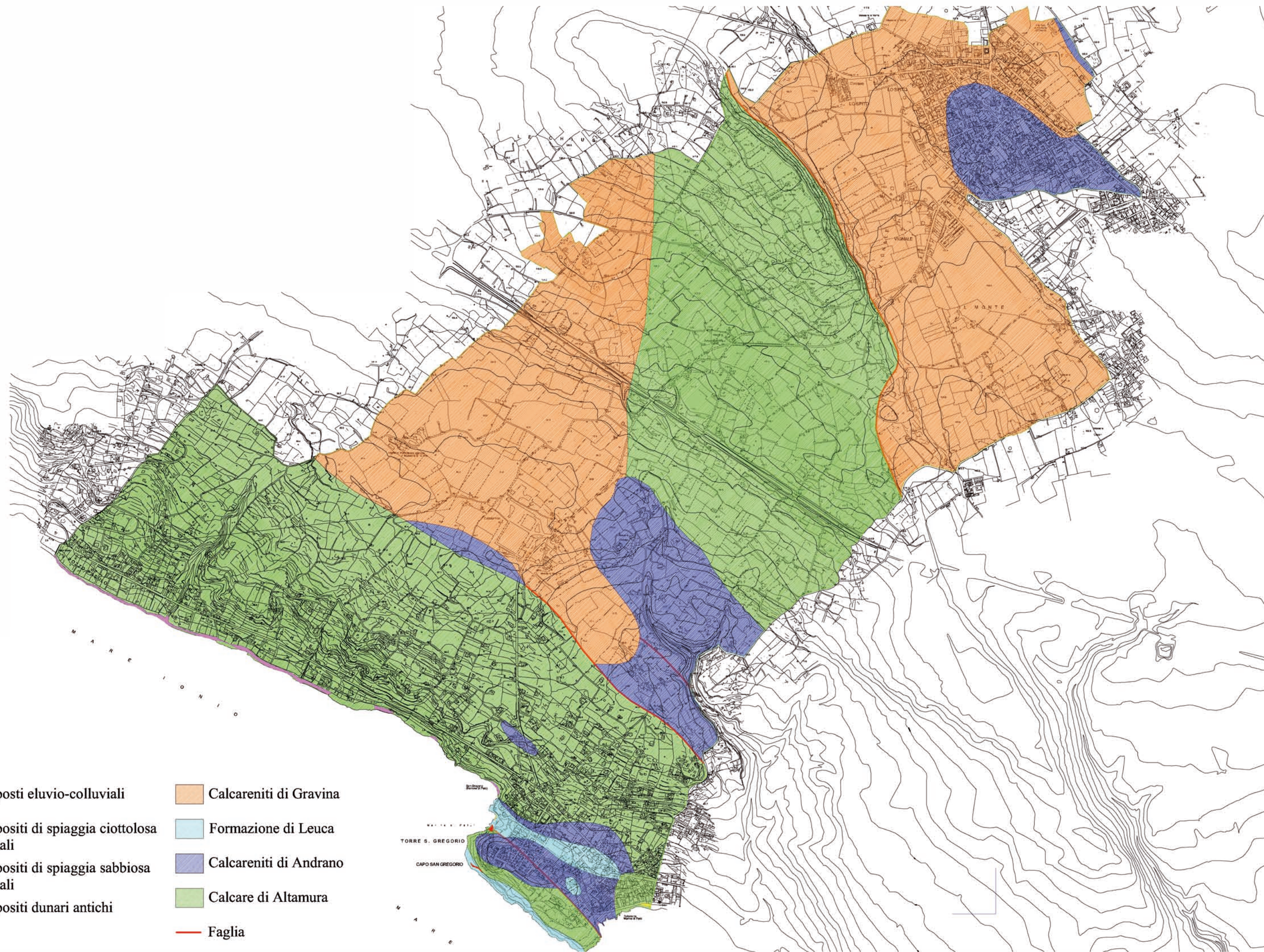
Valutazione ambientale strategica: **dott. Daniele Errico**

Caratteri geologici e carta archeologica: **dott. Marcello De Donatis**

Relazione Flora e fauna a cura di **Tonio Sigismondi**

C.1 Carta geologica

Scala 1: 15.000
 Novembre 2013



Comune di Patù



Documento Programmatico Preliminare

Progettazione

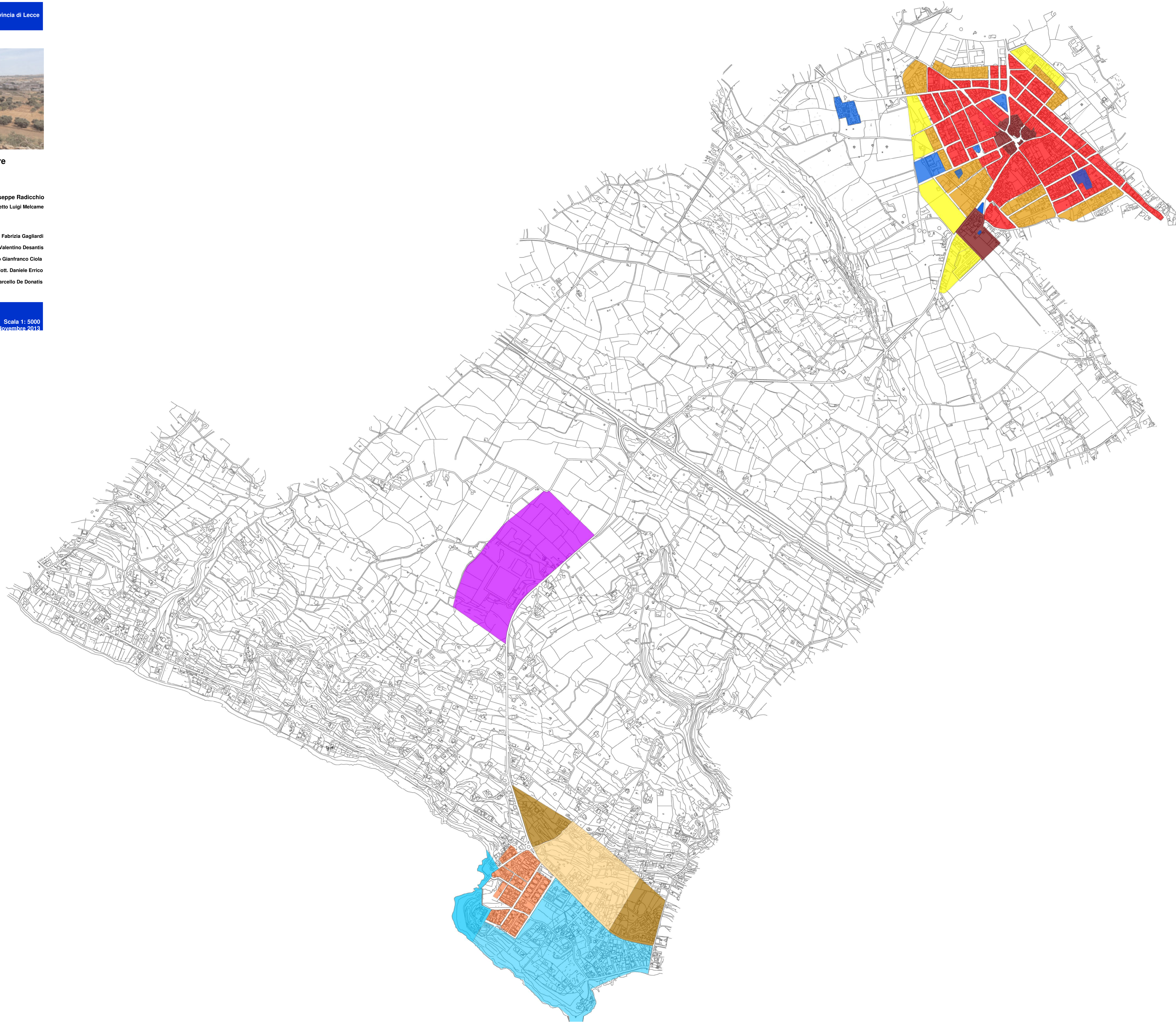
Ufficio di Piano - Patù
Coordinamento: architetto Giuseppe Radicchio
Responsabile Ufficio Tecnico comunale: architetto Luigi Melcarne

Consulenza specialistica
Analisi territoriali, contesti, invariants, elaborazione G.I.S. e progetto grafico: architetto Annamaria Fabrizia Gagliardi
Storia dell'insediamento e carta archeologica: archeologo Valentino Desantis
Sviluppo rurale: perito Gianfranco Ciola
Valutazione ambientale strategica: dott. Daniele Errico
Caratteri geologici e carta archeologica: dott. Marcello De Donatis

Relazione Flora e fauna a cura di Tonio Sigismondi

C.10 Pianificazione vigente

Scala 1: 5000
Novembre 2013



-  Zona A
-  Zona B1
-  Zona B2
-  Zona B3
-  Zona C1
-  Zona C turistico residenziale
-  Zona C turistico alberghiero
-  Zona D industriale
-  Zona F attrezzature e servizi
-  Zona F2 turistica

Comune di Patù



Documento Programmatico Preliminare

Progettazione

Ufficio di Piano– Patù

Coordinamento: **architetto Giuseppe Radicchio**

Responsabile Ufficio Tecnico comunale: **architetto Luigi Melcame**

Consulenza specialistica

Analisi territoriali, contesti, invariants, elaborazione G.I.S. e progetto grafico: **architetto Annamaria Fabrizia Gagliardi**

Storia dell'insediamento e carta archeologica: **archeologo Valentino Desantis**

Sviluppo rurale: **perito Gianfranco Ciola**

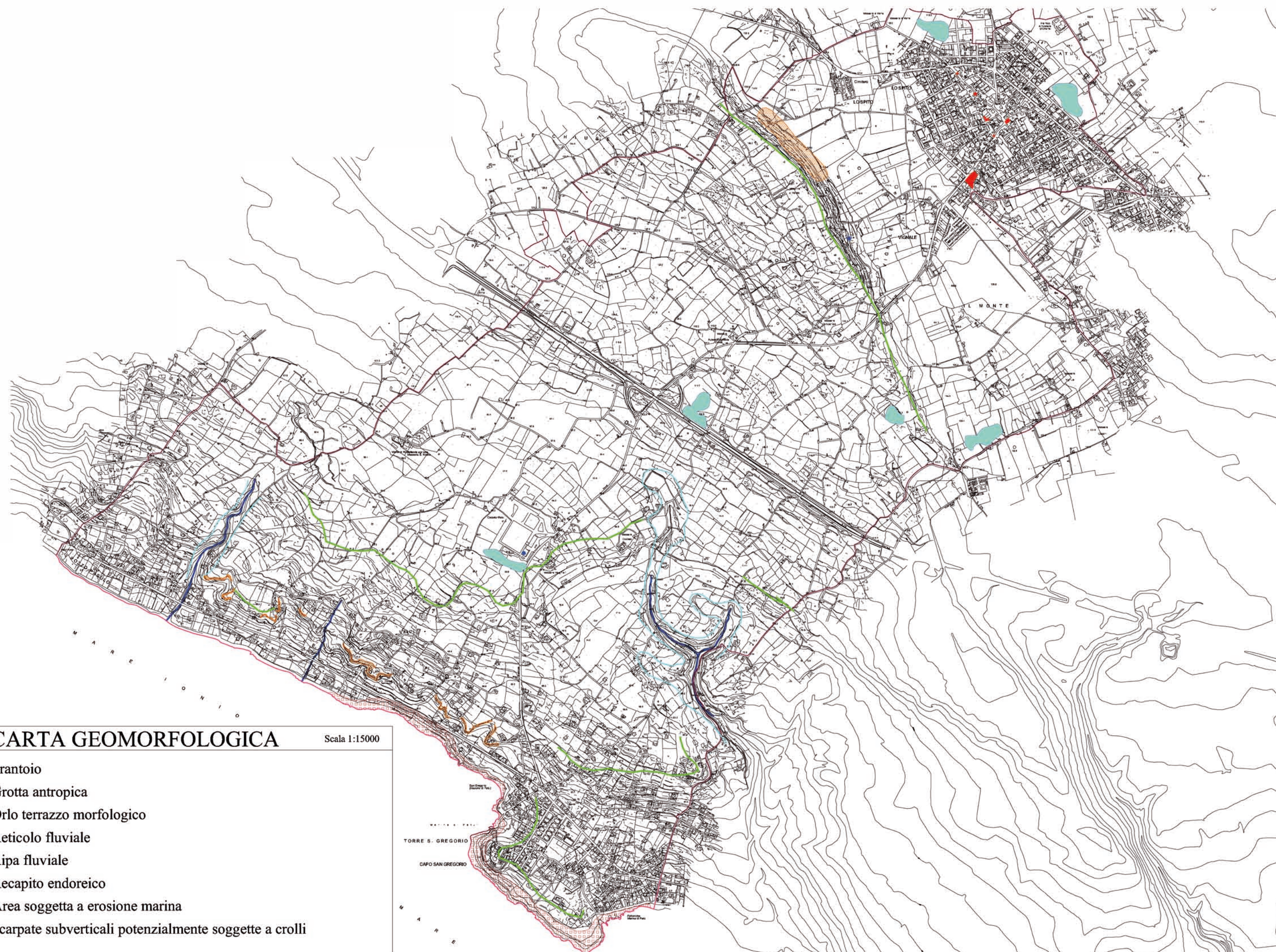
Valutazione ambientale strategica: **dott. Daniele Errico**

Caratteri geologici e carta archeologica: **dott. Marcello De Donatis**

Relazione Flora e fauna a cura di **Tonio Sigismondi**

C.2 Carta geomorfologica

Scala 1: 15.000
Novembre 2013



Comune di Patù



Documento Programmatico Preliminare

Progettazione

Ufficio di Piano - Patù
Coordinamento: architetto Giuseppe Radicchio
Responsabile Ufficio Tecnico comunale: architetto Luigi Melcarne

Consulenza specialistica
Analisi territoriali, contesti, invariants, elaborazione G.I.S. e progetto grafico: architetto Annamaria Fabrizia Gagliardi
Storia dell'insediamento e carta archeologica: archeologo Valentino Desantis
Sviluppo rurale: perito Gianfranco Ciola
Valutazione ambientale strategica: dott. Daniele Erico
Caratteri geologici e carta archeologica: dott. Marcello De Donatis

Relazione Flora e fauna a cura di Tonio Sigismondi

C.3 Risorse ambientali

Scala 1: 5000
Novembre 2013



- Boschi di conifere e latifoglie
- Boschi di latifoglie
- Cespuglietti e arbusteti
- Aree a vegetazione sclerofilla
- Aree a ricolonizzazione naturale
- Aree a pascolo naturale e praterie
- Prati alberati, pascoli alberati
- Rocce nude, falesie e affioramenti
- Aree della permeabilità urbana
- Muro a secco

Comune di Patù



Documento Programmatico Preliminare

Progettazione

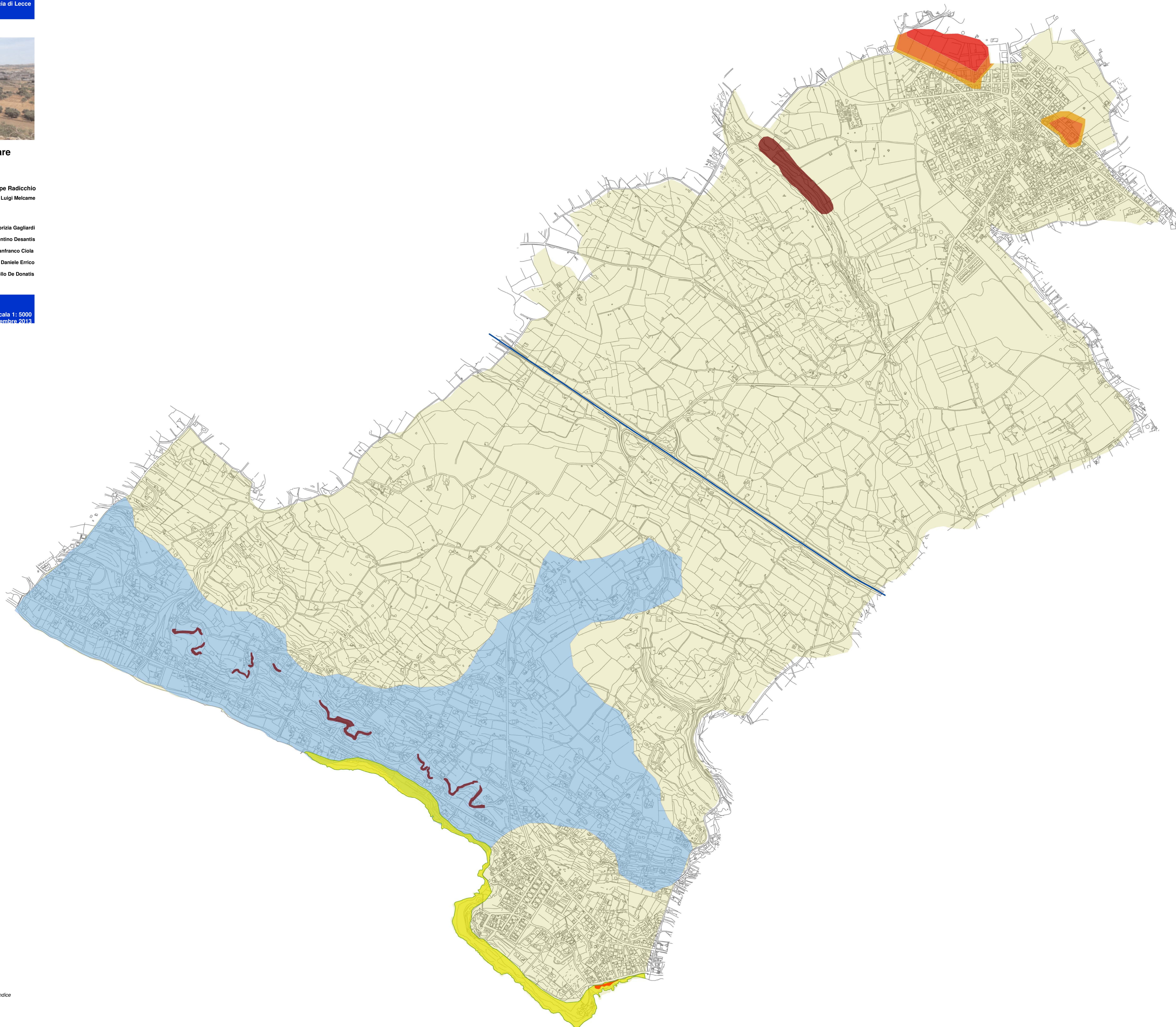
Ufficio di Piano - Patù
 Coordinamento: architetto Giuseppe Radicchio
 Responsabile Ufficio Tecnico comunale: architetto Luigi Melcarne










Consulenza specialistica
 Analisi territoriali, contesti, invariants, elaborazione G.I.S. e progetto grafico: architetto Annamaria Fabrizia Gagliardi
 Storia dell'insediamento e carta archeologica: archeologo Valentino Desantis
 Sviluppo rurale: perito Gianfranco Ciola
 Valutazione ambientale strategica: dott. Daniele Errico
 Caratteri geologici e carta archeologica: dott. Marcello De Donatis

Relazione Flora e fauna a cura di Tonio Sigismondi

C.4 Criticità ambientali

Scala 1: 5000
Novembre 2013



-  Area soggetta ad erosione marina
-  Area ad alta pericolosità idraulica (PAI)
-  Area a media pericolosità idraulica (PAI)
-  Area a bassa pericolosità idraulica (PAI)
-  Scarpata sub verticale potenzialmente soggetta a crolli
-  Area caratterizzata da forti processi di dispersione insediativa con indice fondiario superiore a 0,03 mc/mq (PTCP Lecce)
-  Cordone dunare in fase di erosione
-  Principale barriera infrastrutturale
-  Territorio soggetto a processi di salinizzazione della falda (PTCP Lecce)

Comune di Patù



Documento Programmatico Preliminare

Progettazione

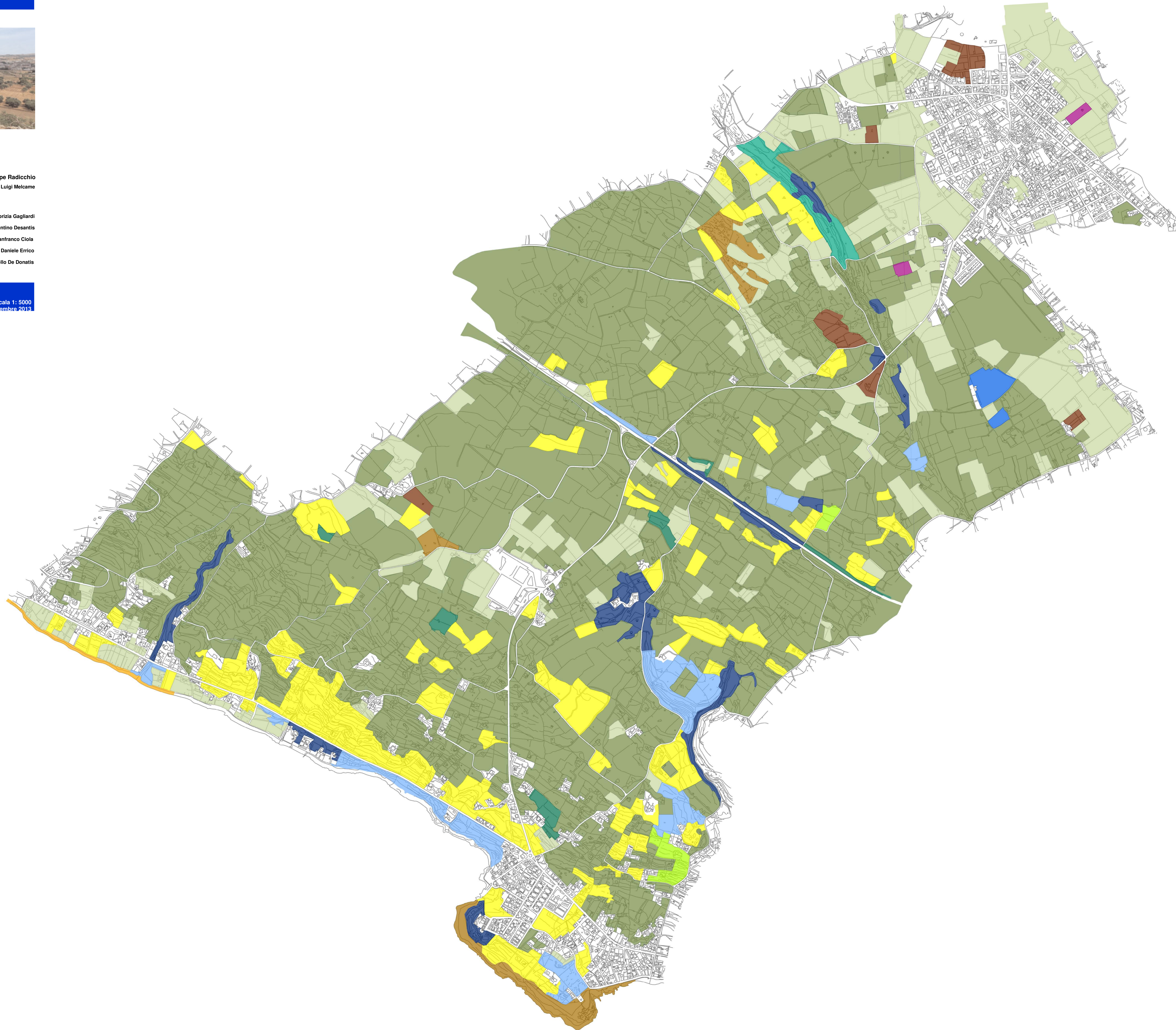
Ufficio di Piano - Patù
Coordinamento: architetto Giuseppe Radicchio
Responsabile Ufficio Tecnico comunale: architetto Luigi Melcarne

Consulenza specialistica
Analisi territoriali, contesti, invariants, elaborazione G.I.S. e progetto grafico: architetto Annamaria Fabrizia Gagliardi
Storia dell'insediamento e carta archeologica: archeologo Valentino Desantis
Sviluppo rurale: perito Gianfranco Ciola
Valutazione ambientale strategica: dott. Daniele Errico
Caratteri geologici e carta archeologica: dott. Marcello De Donatis

Relazione Flora e fauna a cura di Tonio Sigismondi

C.5 Risorse rurali

Scala 1: 5000
Novembre 2013



-  Aree a vegetazione sclerofilla
-  Boschi di latifoglie
-  Boschi di conifere
-  Boschi misti di conifere e latifoglie
-  Cespuglietti e arbusteti
-  Aree a ricolonizzazione naturale
-  Aree a pascolo naturale e praterie
-  Prati alberati, pascoli alberati
-  Rocce nude, falesie e affioramenti
-  Spiagge, dune e sabbie
-  Uliveti
-  Vigneti
-  Colture temporanee associate a colture permanenti
- Seminativi semplici in aree non irrigue

Comune di Patù



Documento Programmatico Preliminare

Progettazione

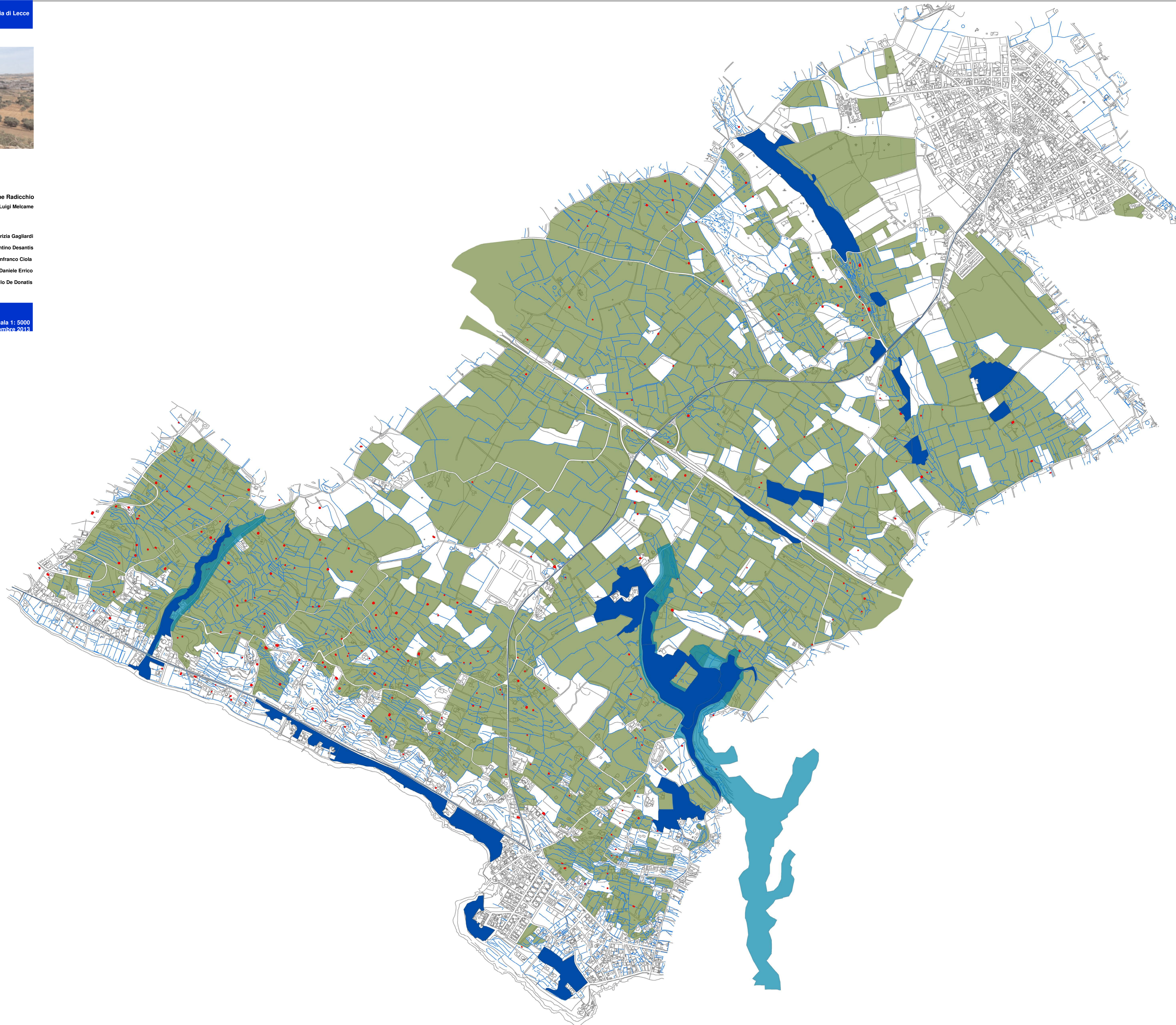
Ufficio di Piano - Patù
Coordinamento: architetto Giuseppe Radicchio
Responsabile Ufficio Tecnico comunale: architetto Luigi Melcarne

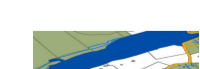



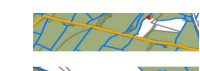
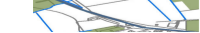

Consulenza specialistica
Analisi territoriali, contesti, invariants, elaborazione G.I.S. e progetto grafico: architetto Annamaria Fabrizia Gagliardi
Storia dell'insediamento e carta archeologica: archeologo Valentino Desantis
Sviluppo rurale: perito Gianfranco Ciola
Valutazione ambientale strategica: dott. Daniele Errico
Caratteri geologici e carta archeologica: dott. Marcello De Donatis

Relazione Flora e fauna a cura di Tonio Sigismondi

C.6 Gli elementi della valorizzazione paesaggistica

Scala 1: 5000
Novembre 2013



-  Aree della naturalità
-  Lame
-  Paggiate
-  Uliveti
-  Muri a secco
-  Sentieri testimoniali
-  Strada panoramica

Comune di Patù



Documento Programmatico Preliminare

Progettazione

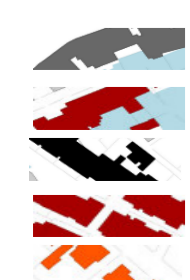
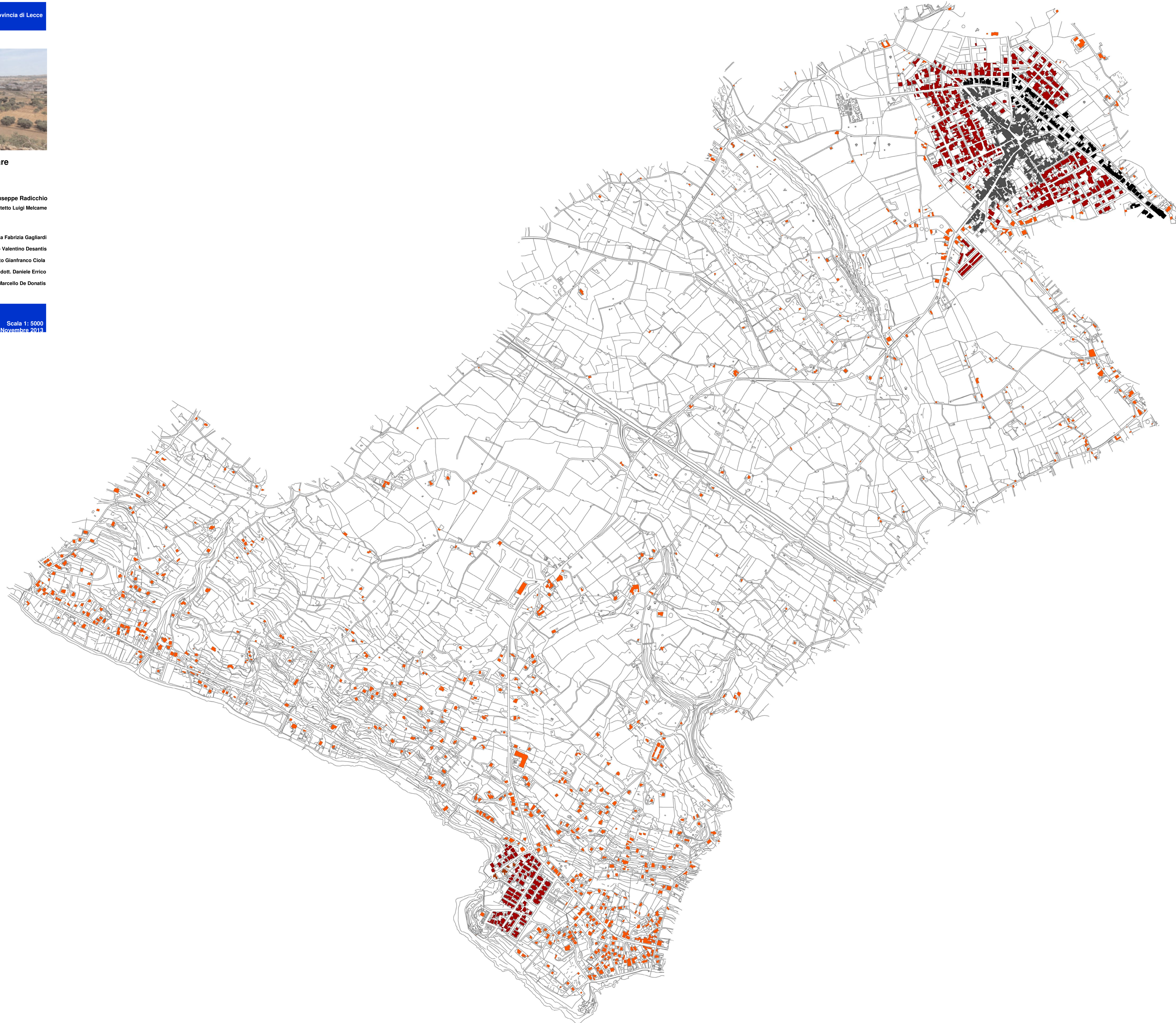
Ufficio di Piano - Patù
 Coordinamento: architetto Giuseppe Radicchio
 Responsabile Ufficio Tecnico comunale: architetto Luigi Melcarne

Consulenza specialistica
 Analisi territoriali, contesti, invariants, elaborazione G.I.S. e progetto grafico: architetto Annamaria Fabrizia Gagliardi
 Storia dell'insediamento e carta archeologica: archeologo Valentino Desantis
 Sviluppo rurale: perito Gianfranco Ciola
 Valutazione ambientale strategica: dott. Daniele Errico
 Caratteri geologici e carta archeologica: dott. Marcello De Donatis

Relazione Flora e fauna a cura di Tonio Sigismondi

C.7 Risorse insediative

Scala 1: 5000
Novembre 2013



Centro antico
 Tessuto compatto ad isolati
 Edificato lineare
 Tessuto compatto
 Edificato disperso

Comune di Patù



Documento Programmatico Preliminare

Progettazione

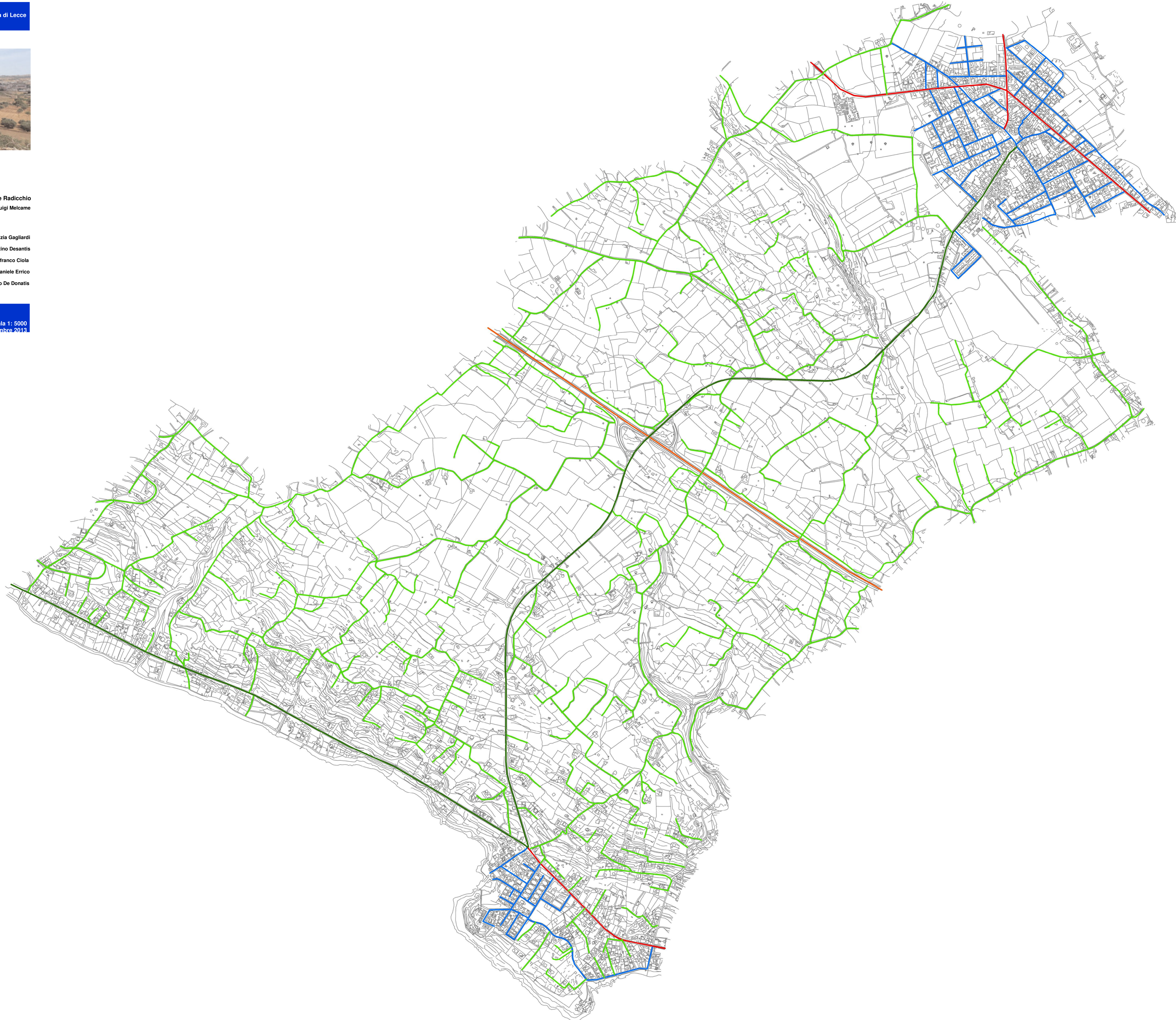
Ufficio di Piano - Patù
 Coordinamento: architetto Giuseppe Radicchio
 Responsabile Ufficio Tecnico comunale: architetto Luigi Melcarame




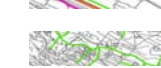

Consulenza specialistica
 Analisi territoriali, contesti, invariants, elaborazione G.I.S. e progetto grafico: architetto Annamaria Fabrizia Gagliardi
 Storia dell'insediamento e carta archeologica: archeologo Valentino Desantis
 Sviluppo rurale: perito Gianfranco Ciola
 Valutazione ambientale strategica: dott. Daniele Errico
 Caratteri geologici e carta archeologica: dott. Marcello De Donatis

Relazione Flora e fauna a cura di Tonio Sigismondi

C.8 Risorse infrastrutturali

Scala 1:5000
Novembre 2013



-  Strada di distribuzione
-  Strada di collegamento
-  Strada panoramica di collegamento
-  Strada a scorrimento veloce
-  Strada di percolazione

Comune di Patù



Documento Programmatico Preliminare

Progettazione

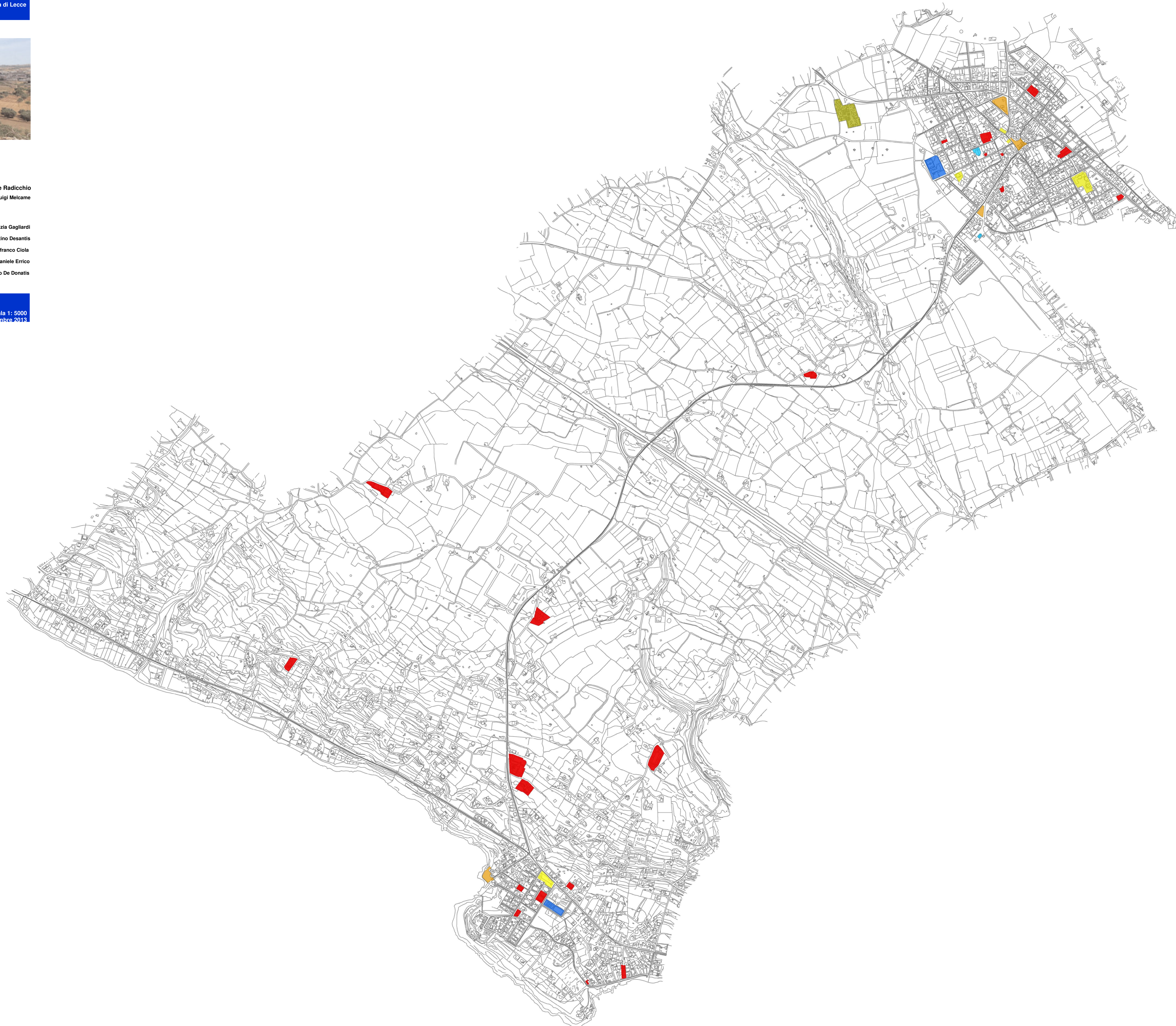
Ufficio di Piano - Patù
Coordinamento: architetto Giuseppe Radicchio
Responsabile Ufficio Tecnico comunale: architetto Luigi Melcarne

Consulenza specialistica
Analisi territoriali, contesti, invariants, elaborazione G.I.S. e progetto grafico: architetto Annamaria Fabrizia Gagliardi
Storia dell'insediamento e carta archeologica: archeologo Valentino Desantis
Sviluppo rurale: perito Gianfranco Ciola
Valutazione ambientale strategica: dott. Daniele Errico
Caratteri geologici e carta archeologica: dott. Marcello De Donatis

Relazione Flora e fauna a cura di Tonio Sigismondi

C.9 Attrezzature e servizi

Scala 1:5000
Novembre 2013



- Scuole e altri servizi
- Chiesa
- Parcheggio
- Piazze
- Attrezzature sportive
- Ricettività turistica
- Cimitero