

**Valutazione Ambientale Strategica (VAS)  
del Piano Urbanistico Generale (PUG)**

**RAPPORTO AMBIENTALE - PARTE I**

Lo scenario di stato e di tendenza e la costruzione dello scenario di riferimento per la valutazione del Piano

**TAV. 3**

**UNITA' DI PAESAGGIO LOCALE**

scala 1:15.000

**Gruppo di lavoro:**  
**dott. Daniele ERICO**  
agronomo  
(tecnico incarico per la redazione del RA)

**Collaboratore:**  
**dott. Massimo D'AMBROSIO**  
pianificatore territoriale  
(Gis e cartografia)

**Copertura del suolo**

**ELEMENTI BOTANICO VEGETAZIONALI**

- Boschi e vegetazione sclerofilla
- Prati e pascoli naturali
- Oliveti
- Seminativi

**ELEMENTI PERCETTIVI DEL PAESAGGIO**

- Strada di scorrimento veloce
- Strade panoramiche
- Strade parco
- Coni visuali

**ELEMENTI DELLA CULTURA MATERIALE**

- Muri a secco
- Strade poderali

- Edificato
- Corsi d'acqua

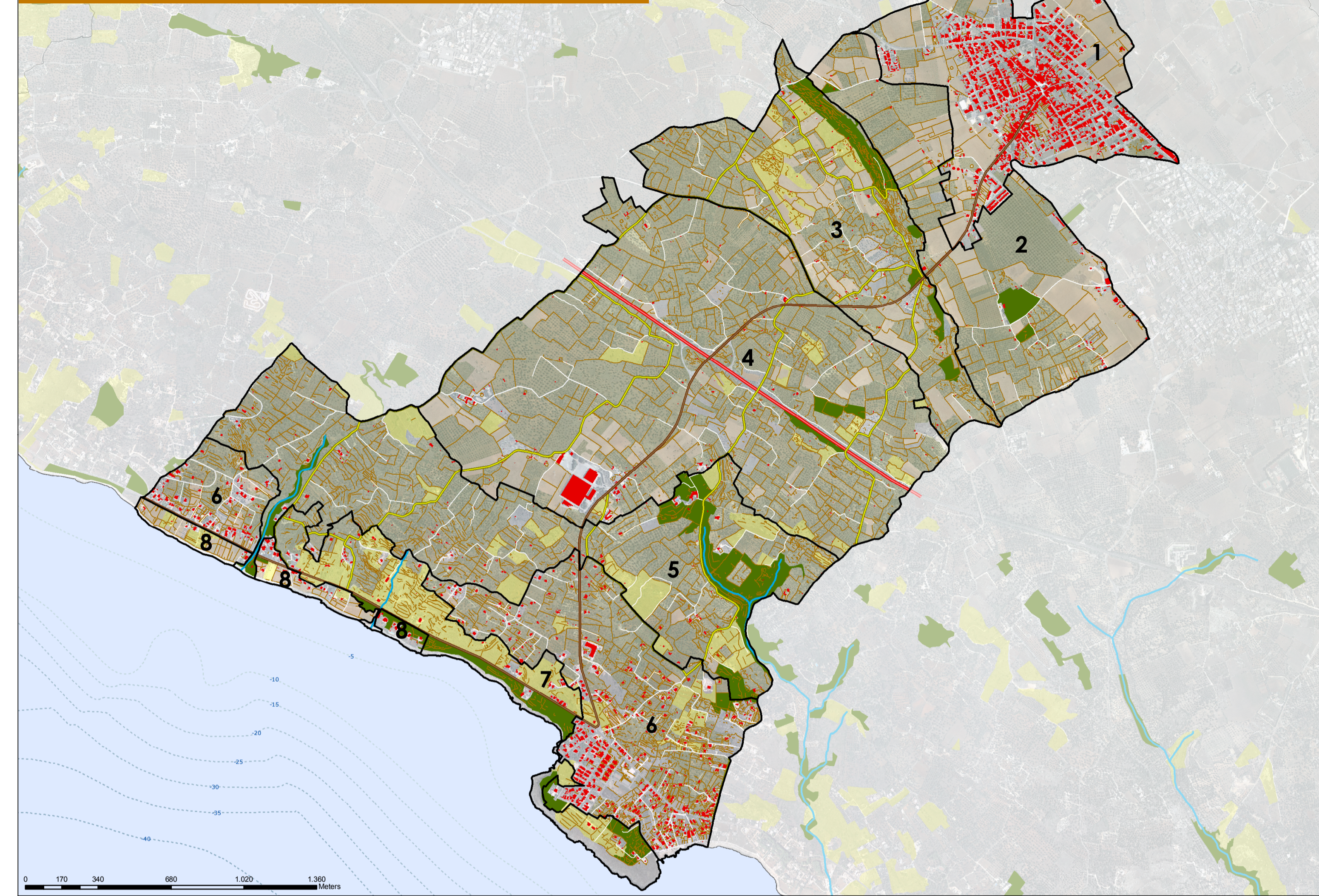
**Idro-geomorfologia**

- Orli morfologici
- Curve di livello 25 m
- Versanti con pendenza > 20%
- Lame e gravine
- Corsi d'acqua
- Doline

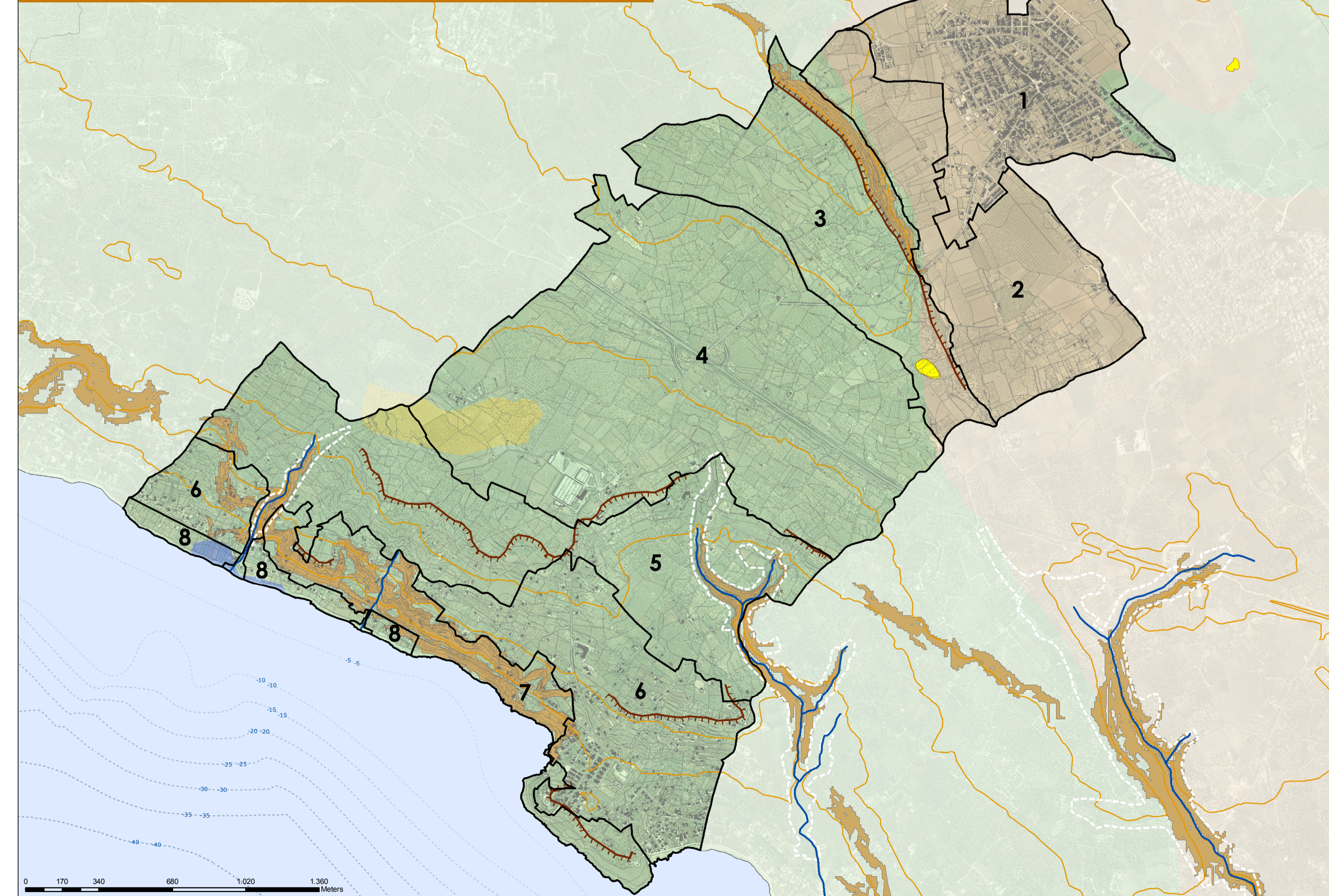
**LITOLOGIA**

- Unità prevalentemente calcarea o dolomitica
- Unità a prevalente componente arenitica
- Unità a prevalente componente siltoso-sabbiosa e/o arenitica
- Depositi sciolti a prevalente componente sabbioso-ghiaiosa

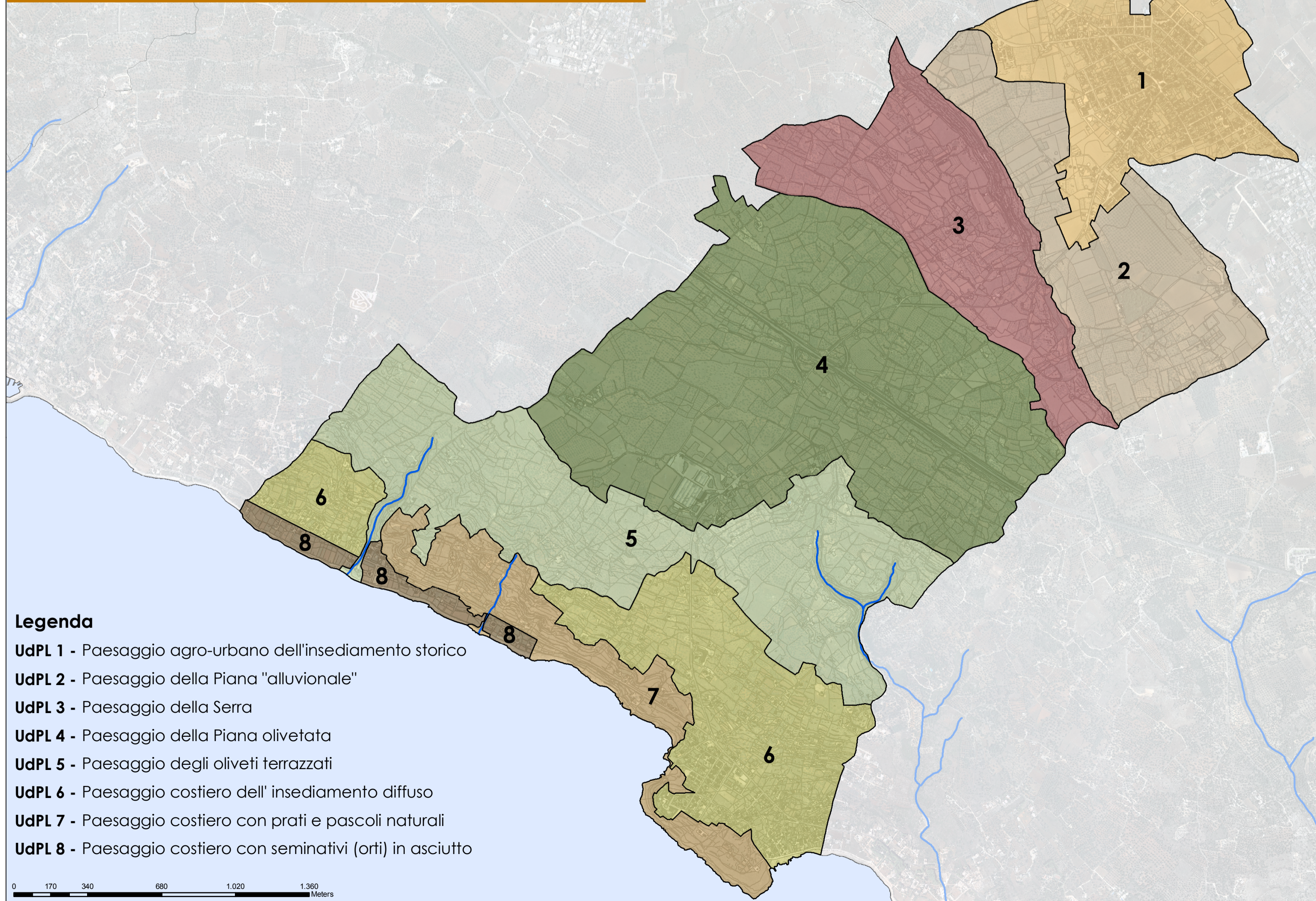
**Copertura del suolo**



**Idro-geomorfologia**



**Unità di Paesaggio Locale (UdPL)**



**Legenda**

- UdPL 1** - Paesaggio agro-urbano dell'insediamento storico
- UdPL 2** - Paesaggio della Piana "alluvionale"
- UdPL 3** - Paesaggio della Serra
- UdPL 4** - Paesaggio della Piana olivetata
- UdPL 5** - Paesaggio degli oliveti terrazzati
- UdPL 6** - Paesaggio costiero dell' insediamento diffuso
- UdPL 7** - Paesaggio costiero con prati e pascoli naturali
- UdPL 8** - Paesaggio costiero con seminativi (orti) in asciutto